

自転車マナーアップ

強化月間

& 駅前放置自転車 クリーンキャンペーン

実施期間

令和3年

11月1日(月)～11月30日(火)

月間の重点

- ▶ 自転車利用者の交通ルール遵守の徹底
- ▶ 自転車ヘルメット着用の推進
- ▶ 放置自転車の追放

スローガン

- ▶ 自転車も 車と一緒に その責任
- ▶ どこいくの 連れていってね ヘルメット
- ▶ ちょっとだけ みんなが困る その放置

広報啓発モデル
斉藤 雪乃 さん



斉藤雪乃、自転車マナーを探す旅 in 阪堺電車

鉄道アイドル「斉藤雪乃」さんが阪堺電車の堺トラムに乗車し、車内から「自転車の交通安全」を見つける旅に出ます。その様子をYouTubeで配信しますので、お楽しみに。

配信期間 令和3年11月15日(月)～11月30日(火)

配信場所 大阪府交通対策協議会YouTubeチャンネル

内容 • 出発式 • 車窓から見つけた自転車マナー
• 自転車交通安全クイズ 等

※内容が変更になる場合がありますので、予めご了承ください。また、新型コロナウイルスの影響等により、告知なく中止する場合がありますのでご了承ください。

11月は
オリジナル
ヘッドマーク付きの
PR車両を運行!!



◀ YouTube
チャンネルは
こちらから



障がい者が安心して通行できる交通環境をみんなでつくましよう
大阪府交通対策協議会



月間の重点

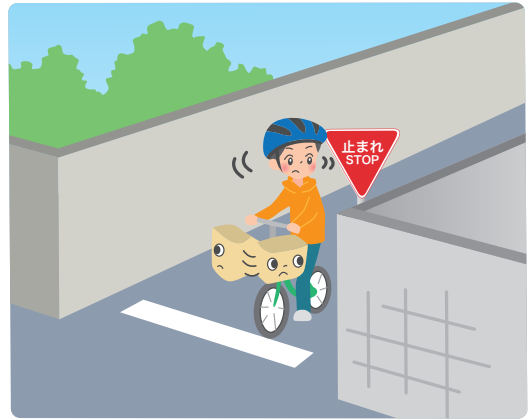
- ▶ 自転車利用者の交通ルール遵守の徹底
- ▶ 自転車ヘルメット着用の推進

自転車は「くるま」の仲間です。
原則、車道を走行しましょう。
また、車道の左側を走行しましょう。

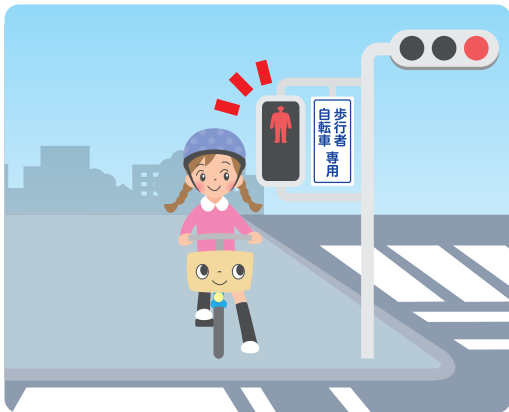
この標識のある歩道では自転車も通行することができます。



一時停止の標識がある交差点では、一時停止し、左右を確認しましょう。



信号は必ず守りましょう。
青信号でも周囲を確認しましょう。



大人も子供も
命を守るヘルメットを着用しましょう。



夜間も明るい服装で!

月間の重点

- ▶ 放置自転車の追放

放置自転車は、歩行者や自動車の通行の妨げになります。
駐輪場など決められた場所に駐輪しましょう。

駐輪場



あ!あぶない!

STOP!
ながらスマホ

